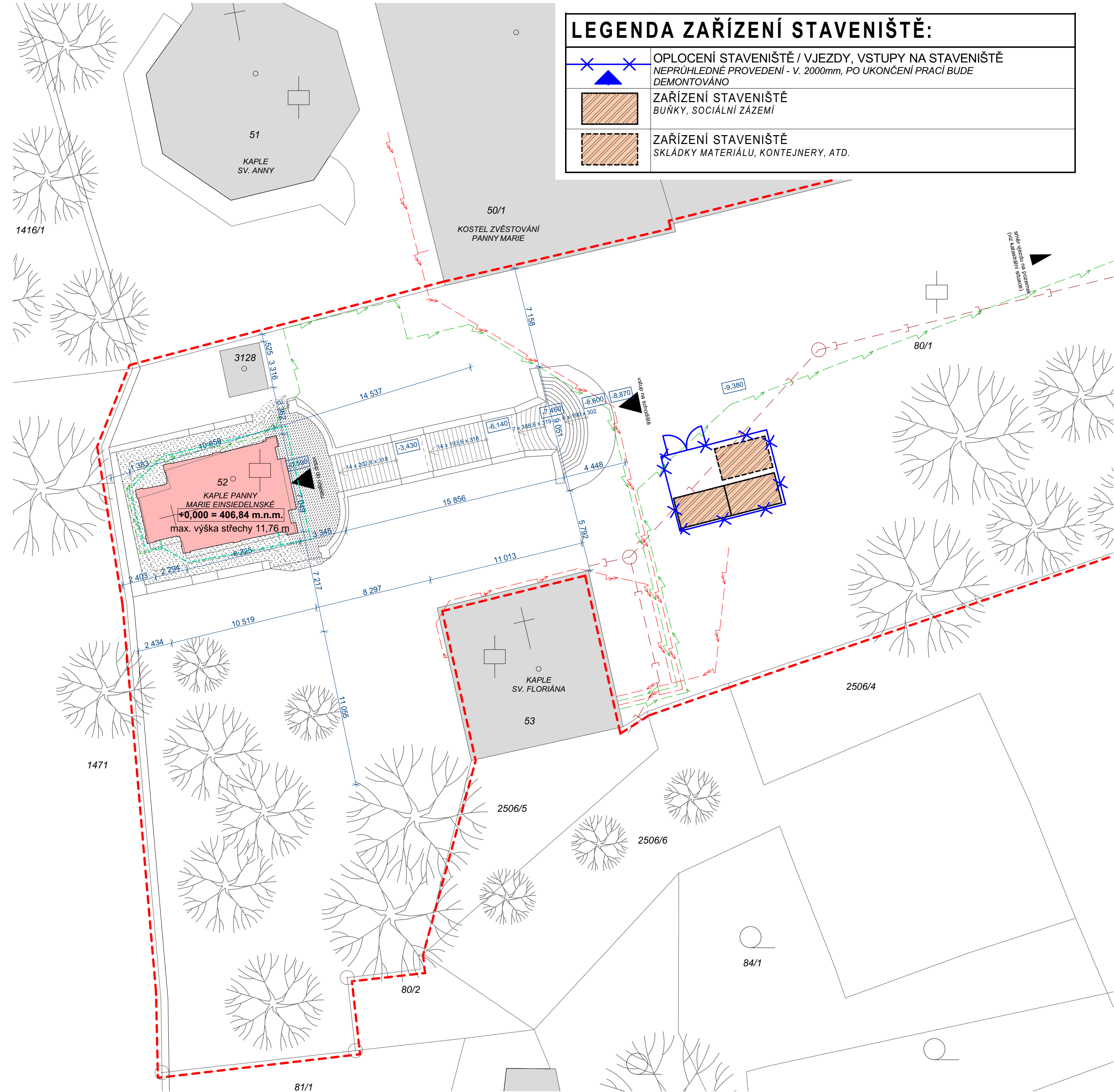


KOORDINAČNÍ SITUAČNÍ VÝKRES



LEGENDA ZAŘÍZENÍ STAVENIŠTĚ:	
	OPLOCENÍ STAVENIŠTĚ / VJEZDY, VSTUPY NA STAVENIŠTĚ NEPRŮHLEDNÉ PROVEDENÍ - V. 2000mm, PO UKONČENÍ PRACÍ BUDE DEMONTOVÁNO
	ZAŘÍZENÍ STAVENIŠTĚ BUŇKY, SOCIÁLNÍ ZÁZEMÍ
	ZAŘÍZENÍ STAVENIŠTĚ SKLÁDKY MATERIÁLU, KONTEJNERY, ATD.

LEGENDA NAVRŽENÝCH POVRCHŮ	
	STÁVAJÍCÍ/ UPRAVENÝ/ DOPLNĚNÝ OKAPOVÝ CHODNÍK S POVRCHOVÝM RIGOLEM PRO ODVOD VODY (100% ROZEBRÁNÍ) (ŠTĚTOVÁ PLOCHA KAMENNÁ DLAŽBA)
	STÁVAJÍCÍ/ UPRAVENÁ/ DOPLNĚNÁ ZPEVNĚNÁ PLOCHA - KAMENNÉ DESKY (PLOCHÉ KAMENY)

LEGENDA	
52	PARCELNÍ ČÍSLO
	HRANY KATASTRÁLNÍ MAPY - VLASTNICKÉ ROZHRANÍ POZEMKŮ INVESTORA STAVBY (Město Ostrov, Jáchymovská 1, 36301 Ostrov)
	STÁVAJÍCÍ OBJEKT - KAPLE PANNY MARIE EINSIEDELSKÉ A PŘÍSTUPOVÉ SCHODIŠTĚ, OSTROV (MAX. VÝŠKA - 11,76 m, POČET PODLAŽÍ: 1, ZASTAVĚNÁ PLOCHA: cca 62 m²)
	STÁVAJÍCÍ ZELEŇ - VZROSTLÝ STROM / KEŘ

LEGENDA STÁVAJÍCÍCH INŽENÝRSKÝCH SÍTÍ:	
	KANALIZACE - DEŠŤOVÁ (STÁVAJÍCÍ VNITROAREÁLOVÉ VEDENÍ)
	PODZEMNÍ VEDENÍ NN DO 1 kV (STÁVAJÍCÍ VNITROAREÁLOVÉ VEDENÍ)
	VEŘEJNÉ OSVĚTLENÍ (STÁVAJÍCÍ VNITROAREÁLOVÉ VEDENÍ)

LEGENDA NAVRŽENÝCH SÍTÍ:	
	UZEMNĚNÍ BLESKOSVODU (NOVÉ VEDENÍ)

POZNÁMKY:	
<p>- PŘED ZAHÁJENÍM ZEMNÍCH PRACÍ JE BEZPODMÍNEČNĚ NUTNÉ, ABY VYBRANÝ DODAVATEL POŽÁDAL VŠECHNY SPRÁVCE PODZEMNÍCH INŽENÝRSKÝCH SÍTÍ O JEJICH PŘESNÉ VYTÝČENÍ.</p> <p>- V MÍSTECH SOUBĚHU, NEBO KŘÍŽENÍ SÍTÍ BUDE DODRŽENA NORMA ČSN 73 6005, VČ. ÚHLU KŘÍŽENÍ!</p> <p>- ZEMNÍ PRÁCE V MÍSTECH KŘÍŽENÍ TĚCHTO SÍTÍ, EVENTUÁLNĚ V JEJICH SOUBĚHU, JE NUTNÉ PROVÁDĚT RUČNĚ SE ZVÝŠENOU OPATRNOSTÍ!</p> <p>- JAKÝKOLIV ZÁSAH DO INŽENÝRSKÝCH SÍTÍ JE NUTNO PŘEDEM DOHODNOUT SE SPRÁVCEM, ZA JEHOŽ DOZORU BUDOU PRÁCE REALIZOVÁNY.</p> <p>- VEŠKERÉ ROZMĚRY MUSÍ BÝT OVĚŘENY PŘEMĚŘENÍM PŘÍMO NA MÍSTĚ !</p>	
<p>- MATERIÁLY A ZAŘÍZENÍ UVEDENÉ V PROJEKTOVÉ DOKUMENTACI JSOU POUZE SMĚRNÉ DLE NUTNÝCH STANDARDŮ PRO NÁSLEDNÉ ZPRACOVÁNÍ PODROBNÉHO VÝKAZU VÝMĚR. MATERIÁLY A VÝROBKY JE MOŽNÉ ZAMĚNIT PŘI ZACHOVÁNÍ SHODNÝCH PARAMETRŮ A FUNKCE. ZÁMĚNA JE MOŽNÁ PO ODSOUHLASENÍ PROJEKTANTA A INVESTORA DLE SROVNÁNÍ PŘEDLOŽENÝCH TECHNICKÝCH LISTŮ!</p> <p>- DODAVATEL ZPRACUJE IV.STUPEŇ DÍLENSKÉ - VÝROBNĚ TECHNICKÉ DOKUMENTACE A PŘEDÁ K ODSOUHLASENÍ ARCHITEKTOVI A INVESTOROVÍ VČ. TECHNICKÝCH LISTŮ JEDNOTLIVÝCH MATERIÁLŮ</p> <p>- ZÁKLADNÍ ROZMĚRY VČETNĚ VÝŠKOVÝCH KÓT JE NUTNÉ PŘEMĚŘIT NA STAVBĚ!!</p> <p>- NEDÍLNOU SOUČÁSTÍ PD JE TECHNICKÁ ZPRÁVA!!!</p> <p>- INVESTOR SI VYHRAZUJE PRÁVO ODSOUHLASENÍ VEŠKERÝCH POUŽITÝCH VÝROBKŮ A MATERIÁLŮ!!!</p>	

IDrev	IDz	Jméno změny	Datum

±0,000 =  
Souřadný systém:  
Výškový systém:

406,84 m.n.m.  
JTSK  
BpV

ATELIER SOUKUP OPL ŠVEHLA	ATELIER SOUKUP OPL ŠVEHLA s.r.o., Klatovská třída 818/11, 301 00 Plzeň IČO 25229869 ☎ 377223236 info@atelier-soukup.cz www.atelier-soukup.cz			číslo paré:
	vedoucí projektant: Ing. Antonín Švehla	hlavní projektant: Ing. Antonín Švehla	projektant: Ing. arch. Kristýna Mastrná	
	investor: Město Ostrov, Jáchymovská 1, 36301 Ostrov			
	místo stavby: Ostrov [555428], p.č. st. 52 a p.č. 80/1, k.ú. Ostrov nad Ohří [715883] Staroměstská ulice, bez č.p., 36301 Ostrov			
akce:	KAPLE PANNY MARIE EINSIEDELNSKÉ A PŘÍSTUPOVÉ SCHODIŠTĚ, OSTROV - STAVEBNÍ ÚPRAVY			datum: 06/2024
				revize: -
				stupeň: DSP a DPS
				číslo zakázky: 2024024
část: C Situace				měřítko: číslo přílohy:
název přílohy:				
KOORDINAČNÍ SITUAČNÍ VÝKRES				1:200 C.3